



Operations Due Diligence

Bewertung von produzierenden Unternehmen und Potenzialanalyse

Eine GEPRO-Kompetenz

GEPRO

Warum Operations Due Diligence?

Die Gründe für eine Unternehmensbewertung sind vielfältig: Merger & Akquisition, Strategische Allianzen / Kooperationen, Einstieg von Investoren usw.

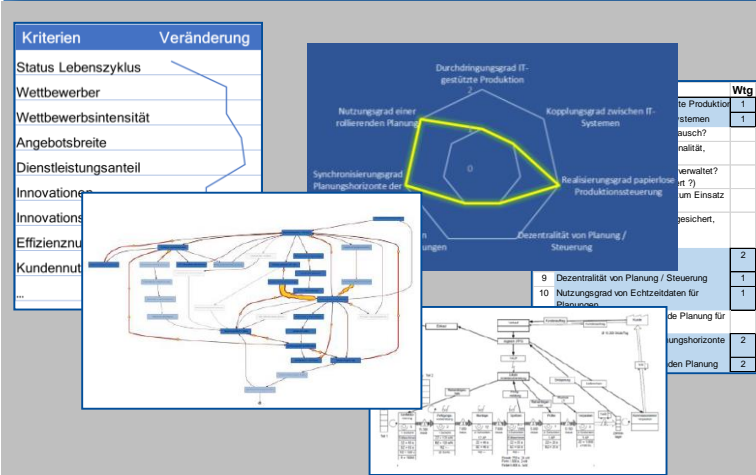
Der Wert eines Unternehmens bemisst sich nicht nur an den Zahlen einer Bilanz und GuV, sondern auch anhand der Abläufe, technischen Einrichtungen, Human Resources, Lebenszyklus der Produkte und vieler weiterer Faktoren.

Hier setzen wir an.

Wir bewerten Stand, Wertsteigerungspotenziale und Risiken der Operations des Zielunternehmens. Supply Chain, Produktion, Logistik und Engineering stehen im Mittelpunkt unserer Analysen. Nutzen Sie die zusätzlichen Erkenntnisse dieser Form der Due Diligence zur Unterstützung der Entscheidungsfindung in der Transaktionsphase und Vorbereitung der operativen Wertsteigerung nach Closing.



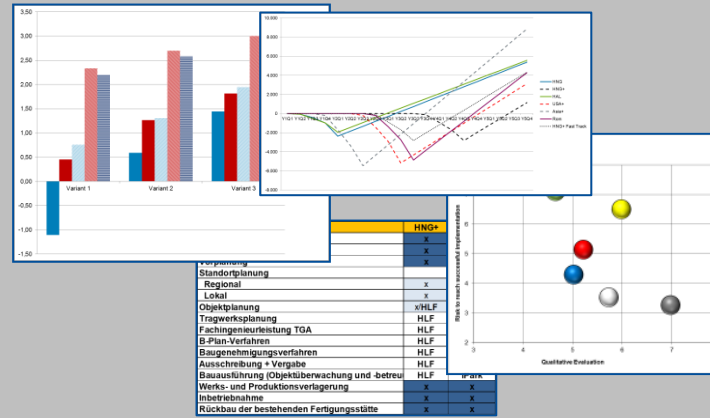
Status Quo-Analyse



Ist-Zustand Operations bewerten

→ Fertigung und Montage, Supply Chain, Logistik, Einkauf, Engineering, Abläufe und Prozesse, Technik

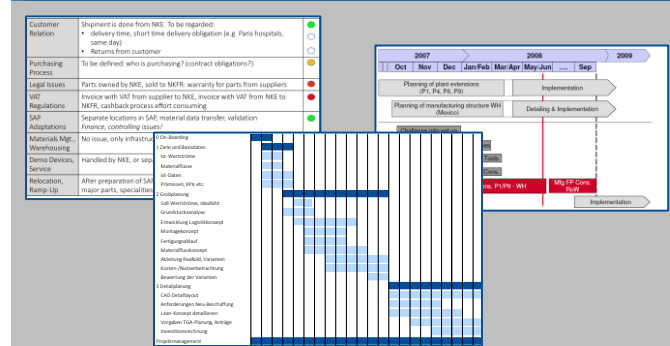
Chancen & Risiken



Möglichkeiten und Potentiale ermitteln

→ Verbesserung der Wirtschaftlichkeit, Wettbewerbsfähigkeit, Steigerung Effizienz, Kostenoptimierung

Roadmap



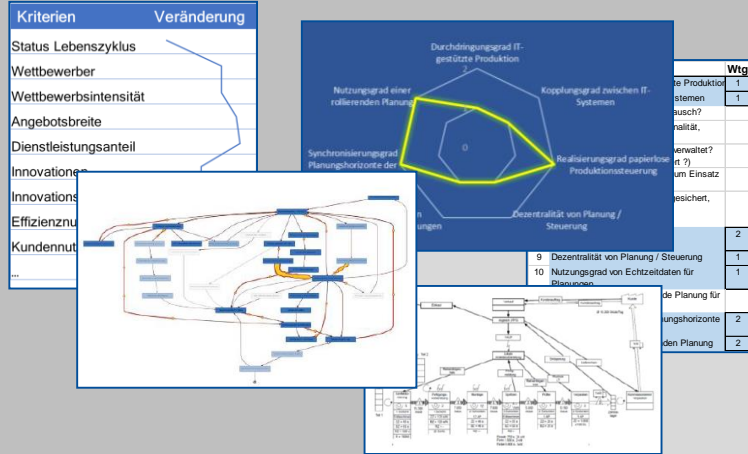
Umsetzungsplan erarbeiten

→ Zukunftsplan, innovative Ideen und umsetzungsorientierte Lösungen, gemessen am Benchmark

Status Quo-Analyse

Chancen & Risiken

Roadmap



Fragen, die wir stellen (Beispiele):

Produktion

- Fertigung und Montage lean und effizient?
- Technologien und Maschinen up-to-date?
- Kosten konkurrenzfähig?
- Fertigungstiefe richtig gewählt?

Footprints

- Produktion und Logistik marktgerecht ausgerichtet?
- Standorte zukunftsorientiert positioniert?
- Risikobewertung ausreichend?

Supply Chain Management

- Lieferketten stabil und wettbewerbsfähig?
- Logistikprozesse wirtschaftlich?
- Kosten konkurrenzfähig?

Abläufe und Prozesse

- Abläufe effizient?
- Organisationsstruktur geeignet?
- Hilfsmittel up-to-date?
- Qualifikation der Mitarbeiter ausreichend?
- Auftragsabwicklung wettbewerbsfähig?

Tools, die wir u.a. einsetzen:

- Process Mining
- Value Stream Analysis
- Maturity Level Check
- Factory Check
- SCM Analysis

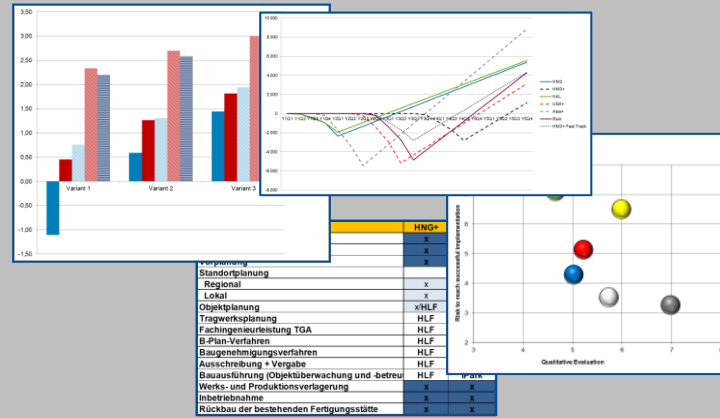
Status Quo-Analyse

Ergebnisse, die wir liefern (Beispiele):

Prozesse und Abläufe

- Welche Optimierungsansätze finden sich und welche Maßnahmen sind erforderlich?
- Mit welchem Aufwand, in welcher Zeit können diese Maßnahmen durchgeführt werden?
- In welchem Verhältnis stehen Aufwand und Nutzen?
- Welche KPIs können dadurch verbessert werden?
- Welche Risiken bestehen bei einer Realisierung?

Chancen & Risiken



Technologie

- Wo bestehen Substitutionsrisiken? Wie können diese bewertet werden?
- Welche Modernisierungsmaßnahmen sind erforderlich, in welcher Zeit, mit welchem Aufwand?

Roadmap

Supply Chain

- Gibt es Alleinstellungsmerkmale in der Supply Chain, oder Substitutionsrisiken?
- Wie volatil ist die Supply Chain aufgestellt?
- Welche Chancen und Risiken liegen in einer Veränderung der Wertschöpfungstiefe?

Allgemein

- Wie ist das Unternehmen im Wettbewerb aufgestellt? Kann/muss diese Position verbessert werden? Mit welchen Maßnahmen, welchem Aufwand?

Status Quo-Analyse

Chancen & Risiken

Roadmap

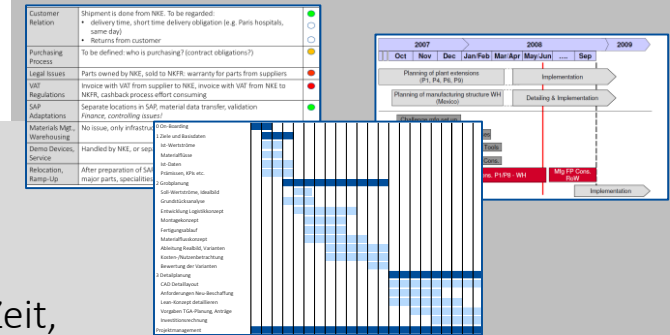
Vorschläge für die weitere Vorgehensweise:

Entscheidungshilfe

- Notwendige Maßnahmen zur Verbesserung der Unternehmenssituation
- Zusammenstellung Aufwand, Ermittlung Nutzen
- Verschiedene Alternativen bzw. Szenarien, Bewertung, Handlungsempfehlung
- Entscheidungsreife Vorlage

Umsetzungsplan

- Detaillierter Maßnahmenplan: Tasks, Zeit, Budget, Verantwortliche
- Erforderliche Projektstruktur und –organisation, inkl. Change Mgt und Reporting
- Projektcontrolling, KPIs zur Erfolgsmessung



Wir erarbeiten eine umfangliche Bewertung der Operations des Unternehmens mit einer detaillierten Darstellung des Status, möglichen Verbesserungen, Chancen und Risiken. Wir erarbeiten einen Projektplan für die Durchführung der notwendigen Maßnahmen zur Optimierung.



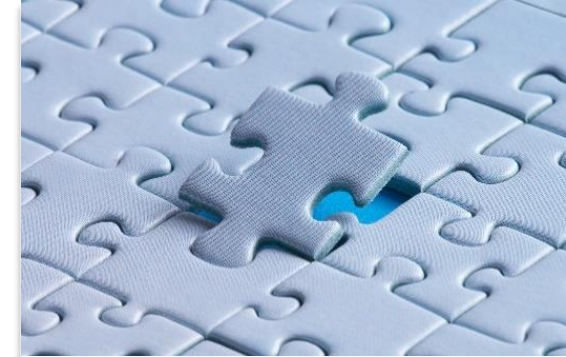
Prozess

Wir optimieren Abläufe und Prozesse im Unternehmen auf Basis der Lean-Philosophie. Mit bewährten Methoden und Tools. Wir bereiten den Weg für digitale Abläufe und Strukturen.



Technik

Wir beraten bei der Auswahl und Einführung geeigneter Systeme, Technologien und richtungsweisenden Lösungen. Diese basieren auf einer fundierten Ermittlung der Anforderungen und Ziele.



Mensch

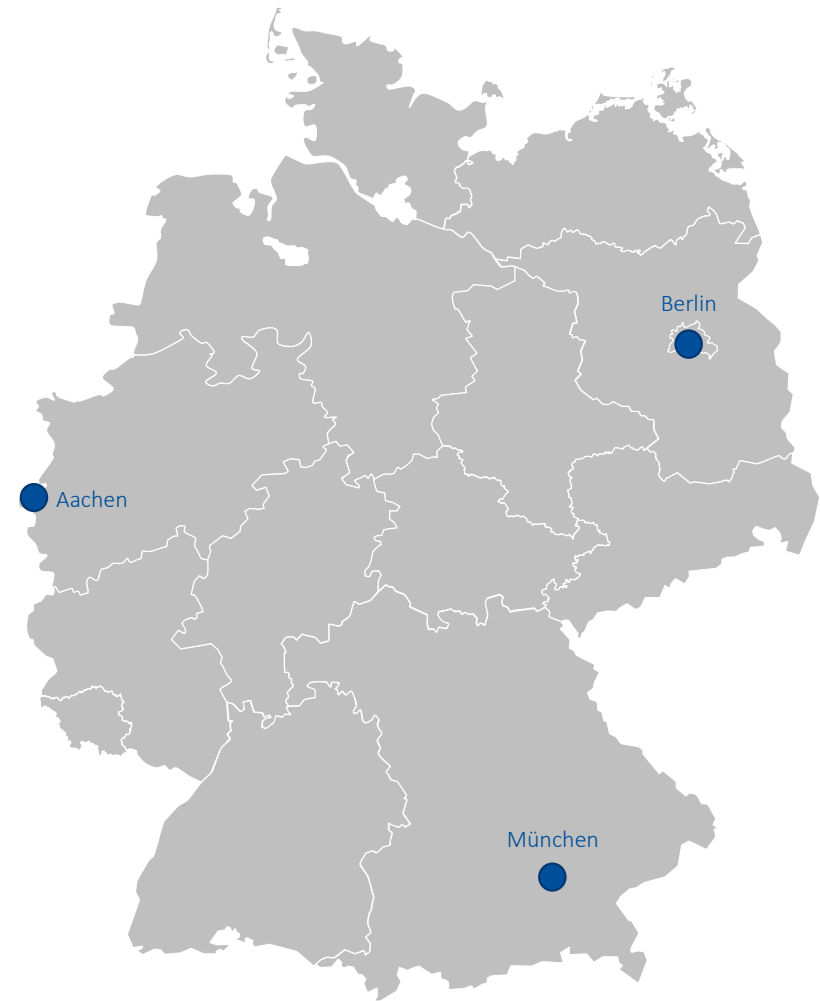
Wir unterstützen Mitarbeitende und Führungskräfte dabei, neue Prozesse, Systeme und Technik anzunehmen und zum Motor der Verbesserung zu werden.

Ihre Ziele sind unsere Herausforderung. Unsere Experten beraten und schulen Ihre Teams. Gemeinsam mit Ihnen setzen wir maßgeschneiderte Lösungen um. Dabei sind wir stets angetrieben vom kontinuierlichen Streben nach Verbesserung und Veränderung.

Das Ziel unserer Beratung ist die nachhaltige Verbesserung der Wettbewerbsfähigkeit unserer Kunden

GEPRO wurde 1978 in Aachen gegründet. Wir sind mit Büros in Aachen, Berlin und München vertreten und kooperieren mit Partnern im In- und Ausland.

GEPRO berät in vielen Branchen und Industrien. Unsere Berater haben einen technischen oder betriebswirtschaftlichen Hintergrund. Die meisten bringen bereits eine langjährige Berufserfahrung in der Industrie, zumeist in Führungspositionen, mit.



Partner unter anderem in

- Schweiz
- Österreich
- Brasilien
- Dubai / VAE
- China
- USA



GEPRO mbH

Schloss-Rahe-Str. 15
52072 Aachen
Germany
info@gepro.com
+49 241 9367 2900

Hohenlindener Str. 1
81677 München
Germany
muenchen@gepro.com
+49 89 55067 123

www.gepro.com

Ihr Kontakt / Your Contact:

Dr. Thomas Klevers
Managing Partner
+49 171 213 58 60
th.klevers@gepro.com