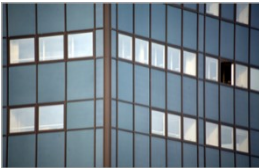




Wertschöpfung gestalten.



Wertschöpfung.

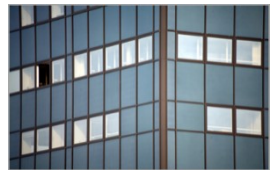
Wirtschaftliche Aktivität, durch die der Wert von Gütern durch Kombination von Produktionsfaktoren steigt.

Gestalten.

Eine Sache in einer bestimmten Form entwickeln.

GEPRO.

Gesellschaft für Produktionstechnik und Organisation mbH



Wertschöpfung steht im Mittelpunkt jeder wirtschaftlichen Tätigkeit. Unternehmen müssen sich damit beschäftigen, wie diese Wertschöpfung gestaltet und optimiert wird, um auch in Zukunft wettbewerbsfähig aufgestellt zu sein. Das ist eine permanente Aufgabe, denn:

- *Kunden verändern ihre Anforderungen*
- *Märkte verschieben sich, neue Märkte entstehen*
- *Randbedingungen ändern sich*
- *Neue Technologien entwickeln sich*

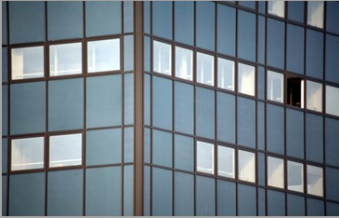
Wir bei GEPRO beschäftigen uns seit unserer Gründung im Jahre 1978 mit genau dieser Aufgabe. Wir unterstützen unsere Kunden dabei, innovative Ideen zu entwickeln und Lösungen umzusetzen, mit denen sie sich nachhaltig verbessern und auch in Zukunft wettbewerbsfähig sein können.

Neue Konzepte und Trends wie **Process Mining**, **Smart Factory** oder **Digital Business Transformation** beherrschen wir genauso wie bewährte **Lean-** und **Optimierungsansätze** und Themen wie **Fabrik- und Lagerplanung**, **Supply Chain Management** und **Post Merger Integration**.

Wertschöpfung steht für uns auf drei Säulen:

Prozess – Technik – Mensch.

Mit diesen drei Säulen beschäftigen wir uns, vor allem auch mit den Zusammenhängen und Abhängigkeiten zwischen den drei Säulen.



Prozess



Technik



Mensch

Prozess

Wir gestalten und optimieren Abläufe und Prozesse im Unternehmen. Ziele sind die Ausrichtung der Prozesse auf zukünftige Anforderungen sowie die Optimierung wertschöpfender Tätigkeiten durch Reduzierung von Verschwendung. Dabei berücksichtigen wir neue Entwicklungen und Anforderungen wie Digitalisierung, Automatisierung und Globalisierung und arbeiten mit innovativen Methoden und Tools wie z.B. Process Mining.

Technik

Wir beraten bei Auswahl und Einführung geeigneter Systeme, Technologien und richtungsweisender Lösungen. Schwerpunkte bilden neben dem Einsatz innovativer Technologien die Bereiche Smart Factory, Digital Lean, Fertigungsmanagement mit ERP und MES sowie Industrie 4.0. Unsere Empfehlungen und Lösungsansätze basieren auf einer fundierten Ermittlung der Anforderungen und Ziele der Unternehmen und systematisch durchgeführter Marktbeobachtungen.

Mensch

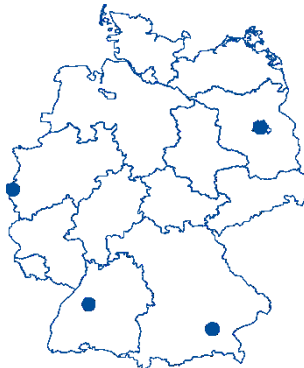
Wir unterstützen Mitarbeitende und Führungskräfte dabei, neue Prozesse, Systeme und Techniken anzunehmen und zum Motor der Verbesserung zu werden. Dazu führen wir KVP-Programme ein, betreuen Shopfloor Management, konzipieren Lean Programme und begleiten die Umsetzung.

Team

Wir sind ein Team erfahrener Berater – Ingenieure, Betriebswirtschaftler und Arbeitswissenschaftler. Alle Kolleginnen und Kollegen verfügen über langjährige Berufserfahrung in der Beratung, vielfach auch über intensive Industrieerfahrung in verschiedenen operativen und Führungsfunktionen. Geführt wird die GEPRO durch Dr. Thomas Klevers, der auch als Buchautor, Referent und Beirat tätig ist.

Büros

GEPRO wurde 1978 in Aachen gegründet. Mittlerweile sind wir mit Büros in Aachen, Berlin, München und Reutlingen vertreten und haben Partner in mehreren europäischen und außereuropäischen Ländern.



Kunden

Unsere Kunden kommen aus unterschiedlichen Branchen – vom Maschinen- und Anlagenbau über Konsumgüter, Automobil- und Luftfahrtkomponenten, Fahrzeug- und Schiffbau, Elektronik, Lebensmittel, Chemie bis zu Handel und Dienstleistung. Dadurch können wir Lösungsansätze quer über Industriebereiche übertragen. Wir decken weite Bereiche eines Unternehmens ab: Produktion, Supply Chain und Logistik, Vertrieb, Service und die indirekten Bereiche.

Die Unternehmen kommen vornehmlich aus dem deutsch-sprachigen Europa und werden von uns weltweit betreut. Bislang haben wir Projekte in fast 30 Ländern durchgeführt. Kleine und mittelständische Unternehmen gehören ebenso zu unserem Kundenkreis wie Großunternehmen; produzierende Firmen ebenso wie Handels- und Dienstleistungsunternehmen.

Zu unseren Kunden zählen u.a. Andritz, BASF, Bosch, Cabot, Demag, EADS, Georgsmarienhütte, Heraeus, Herrenknecht, Hilti, Kaba, Kone, KraussMaffei, Miele, Parsan, O&K, Reintjes, Sasol, Schott, Schuler, SIG, SMS, Staatliche Münze Berlin, Terex, Voith, VW Financial Services.

Schulung

Neben der Beratung bieten wir Schulungen an, um neue Methoden und Ideen in den Unternehmen zu verankern. Diese Schulungen führen wir inhouse durch; das Schulungsprogramm finden Sie unter

GEPRO mbH

Schloss-Rahe-Straße 15 – 52072 Aachen

Hohenlindener Straße 1 – 81677 München

Falkenberger Str. 145b – 13088 Berlin

Gartenstraße 43/1 – 72764 Reutlingen

+49 241 9367 2900

info@gepro.com

www.gepro.com

www.lernwerkstatt.org