



Nach Covid-19: Den Wiederaanlauf gestalten

Produktionsprozesse, Logistik und Supply Chains stabilisieren

Lieferfähigkeit wiederherstellen

Kosten optimieren

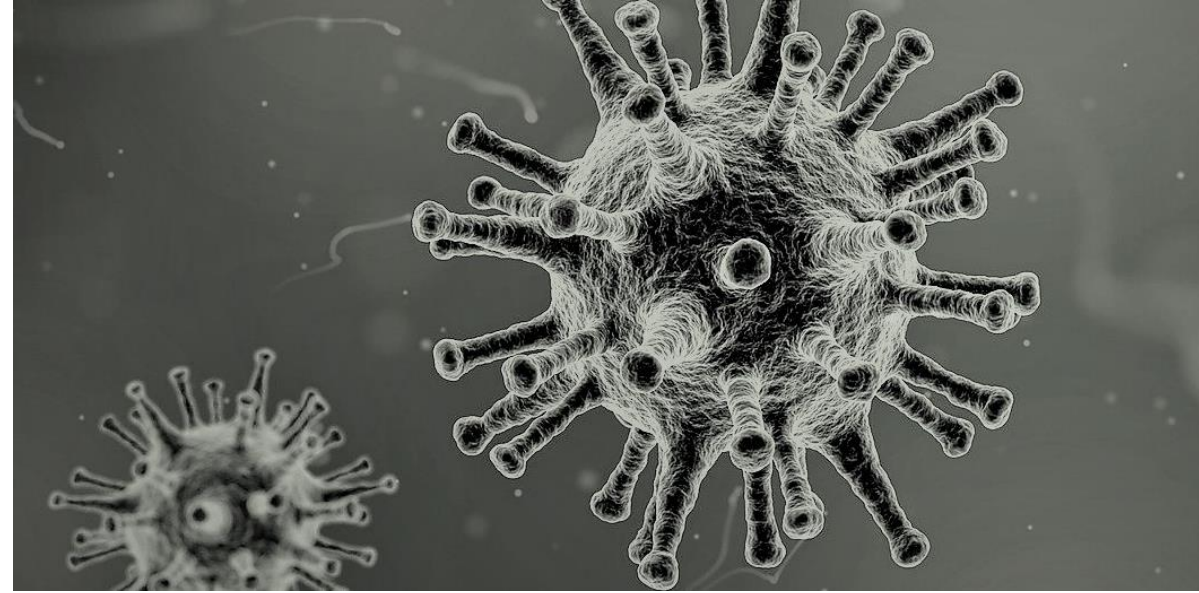
GEPRO

Covid-19: Eine Ausnahmesituation für Wirtschaft, Unternehmen und Organisation

Weltweit sind Gesellschaft und Wirtschaft durch Covid 19 betroffen, kaum ein Wirtschaftszweig wird unbeschadet die Krise überstehen. Die Volkswirtschaften reagieren sehr unterschiedlich auf diese Situation, je nach System, Struktur, Kultur und Wohlstand. Wochenlange Produktionsunterbrechungen werden noch lange Zeit Spuren hinterlassen.

Eine langsame Öffnung und ein Wiederanlauf der Wirtschaft zeichnet sich derzeit ab. Zahlreiche Fertigungsstandorte nehmen vorsichtig wieder den Betrieb wieder auf. Es kommt nun darauf an, mit der richtigen Strategie und Geschwindigkeit diesen Wiederanlauf zu bewältigen, um mit bestmöglichem Erfolg und optimierter Marktpräsenz zu wachsen. Diese Managementaufgabe erfordert ein konzertiertes Vorgehen, bei dem alle Funktionen eines Betriebes einbezogen werden und Entscheidungen schnell und flexibel getroffen werden.

Wir stellen Ihnen vor, wie der Wiederanlauf gelingt und mit welchem Vorgehen eine erfolgreiche Wettbewerbsfähigkeit in der Welt nach Covid 19 erreicht wird.



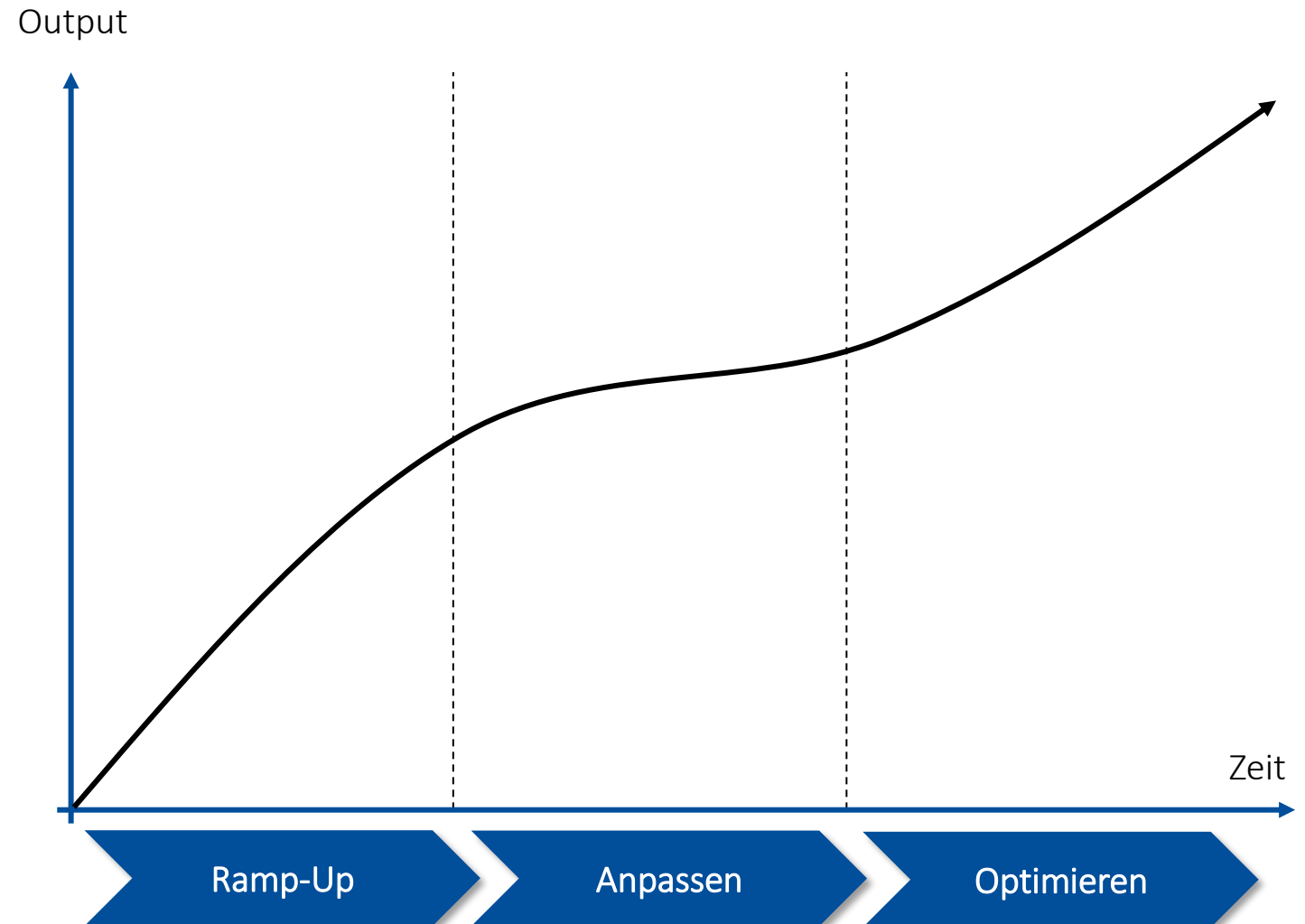
Aus dem Stillstand zurück zum Erfolg und die Zukunft absichern

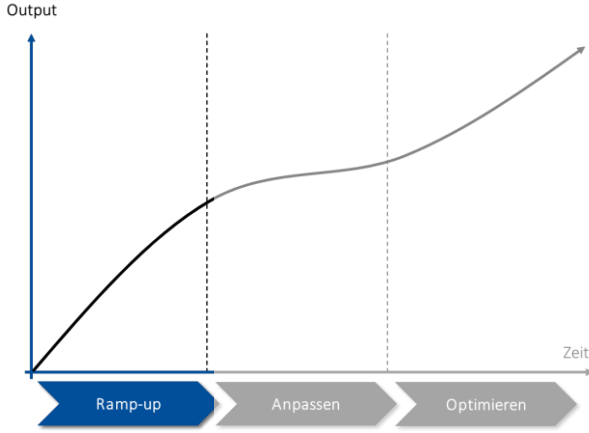
Ausgangslage

- Umsatzeinbrüche
- Liquiditätsverluste
- Instabile Supply Chains
- Notwendige Vorsichtsmaßnahmen im Betrieb
- Unsicherheiten über weitere Entwicklung

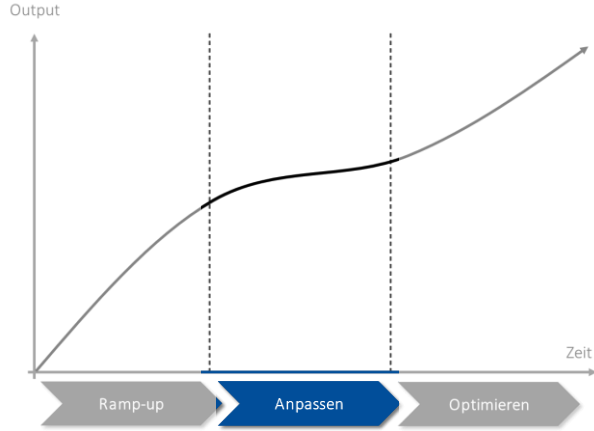
Neu-Start

- Lieferfähigkeit herstellen
- Wettbewerbsfähigkeit absichern und ausbauen
- Stabilität wiederfinden und Zukunftsorientierung gestalten

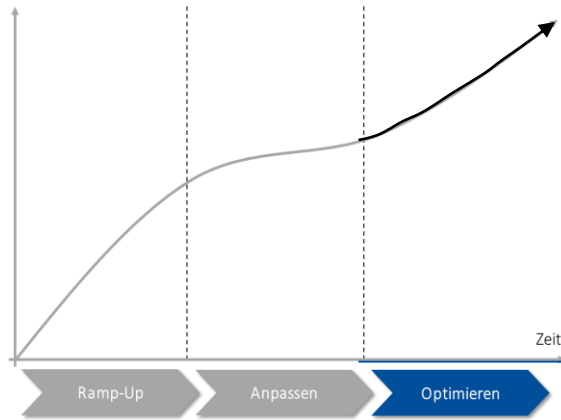




Ziel	Betriebe wieder hochfahren, unter Berücksichtigung aller Einflüsse
Inhalte	<p>Supply Chain: Lieferengpässe ermitteln und Lieferketten stabilisieren</p> <p>Produktion und Logistik: Anpassung Produktionsprogramm, Ressourcenplanung und Arbeitszeitmodelle, dabei Umsetzung Covid 19-Maßnahmen</p> <p>Kosten: Kostenmanagement, -kontrolle</p> <p>Vertrieb: Abstimmung Hochlauf mit Kunden</p>
Was ist zu tun?	Bildung einer bereichsübergreifenden Ramp Up-Task Force aus Supply Chain Management, Beschaffung, Produktion, Logistik, Vertrieb, HR, Controlling, mit enger Anbindung an das Management
Wie unterstützen wir Sie?	<ul style="list-style-type: none"> – Aufbau, Management und Koordination der Ramp Up-Task Force – Fachliche Unterstützung in den Einzelbereichen



Ziel	<p>Prozesse und Funktionen an neue Gegebenheiten anpassen und gestalten</p>
Inhalte	<p>Supply Chain: Lieferanten evaluieren, ggfs. austauschen und ergänzen</p> <p>Produktion und Logistik: Wertschöpfungstiefe überprüfen und anpassen, logistische Abläufe anpassen</p> <p>Kosten: Kostensenkungsprogramme initiieren und durchführen</p> <p>Vertrieb: Struktur und Ablauf modifizieren</p>
Was ist zu tun?	<p>Weiterführen der Ramp Up-Task Force, Ergänzung durch temporäre Projektteams mit einem flexiblen und effizienten Projektmanagement, mit hoher Umsetzungs-kompetenz</p>
Wie unterstützen wir Sie?	<ul style="list-style-type: none"> – Koordination und Unterstützung der Ramp Up-Task Force – Fachliche Betreuung der Optimierungs- und Anpassungsprojekte – Projektmanagement



Ziel	Prozesse und Funktionen optimieren und zukunftsorientiert ausrichten
Inhalte	<p>Produktions-, Logistik und Supply Chain-Strategie Global Footprint-Strategie für die Zukunft entwickeln: Standorte, Wertschöpfungstiefe und Supply Chain hinterfragen und zukunftsorientiert neu aufstellen</p> <p>Risiko-Management Absicherung von Prozessen, Supply Chains und Lieferanten neu schärfen, Bewertungsmaßstäbe und Sensitivitätsbetrachtungen neu aufstellen</p> <p>Digitalisierung und Automation Digitalisierung in allen Bereichen verstärken und ausbauen (u.a. MES, Digital Twin, Daten), Automation in Produktion und Logistik systematisch einführen</p> <p>Resilienz erhöhen Verbessern der Widerstandsfähigkeit gegenüber zukünftigen Unsicherheiten, Starten notwendiger Innovationen und von Anpassungen in Organisation und Kultur</p>
Was ist zu tun?	"Fit for Future": Initiieren eines breit aufgestellten Optimierungsprogramm es mit flexiblen und miteinander vernetzten Teams
Wie unterstützen wir Sie?	Fachliche Betreuung und Unterstützung der Strategie- und Veränderungsprojekte Übergeordnetes Projektmanagement, Umsetzungsbetreuung

Wir sind ein Team erfahrener Berater – Ingenieure, Betriebswirtschaftler und Arbeitswissenschaftler. Alle Kollegen verfügen über langjährige Berufserfahrung in der Beratung, vielfach auch über intensive Industrieerfahrung in verschiedenen operativen und Führungsfunktionen.

Unsere Interimsmanager greifen auf langjährige Erfahrung in operativen und Management-Funktionen sowie auf langjährige Industrieerfahrung zurück.

Wir packen an und arbeiten "hands-on" – gleichzeitig methodisch fundiert.

Im Verbund mit unseren langjährigen Partnern bieten wir eine umfassende Unterstützung in vielen Fach- und Themenbereichen:



Unser Führungsteam



Dr. Thomas Klevers
Geschäftsführender Gesellschafter



Dr. Markus Klevers
Geschäftsführer, Niederlassungsleiter
München



Harald Höth
Senior Partner



Elmar Beckord
Partner



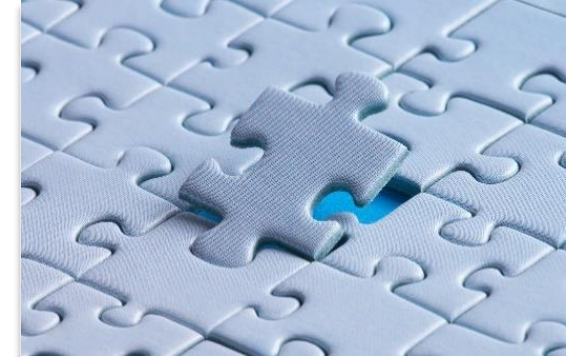
Prozess

Wir optimieren Abläufe und Prozesse im Unternehmen auf Basis der Lean-Philosophie. Mit bewährten Methoden und Tools. Wir bereiten den Weg für digitale Abläufe und Strukturen.



Technik

Wir beraten bei der Auswahl und Einführung geeigneter Systeme, Technologien und richtungsweisenden Lösungen. Diese basieren auf einer fundierten Ermittlung der Anforderungen und Ziele.



Mensch

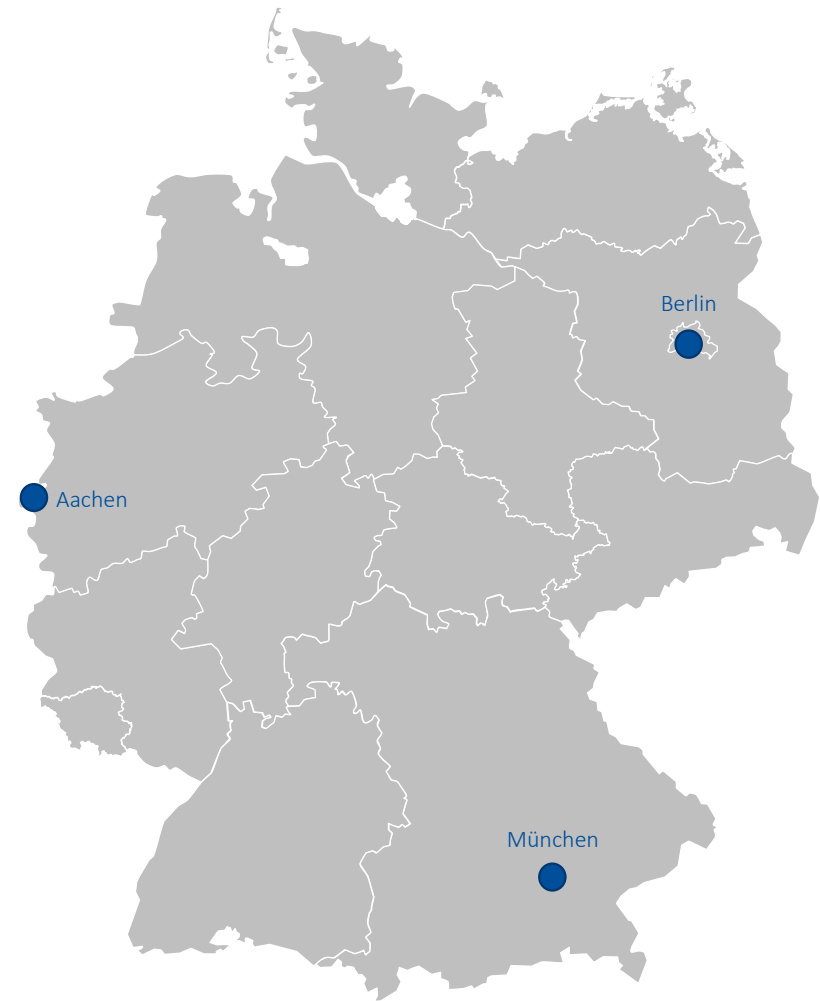
Wir unterstützen Mitarbeitende und Führungskräfte dabei, neue Prozesse, Systeme und Technik anzunehmen und zum Motor der Verbesserung zu werden.

Ihre Ziele sind unsere Herausforderung. Unsere Experten beraten und schulen Ihre Teams. Gemeinsam mit Ihnen setzen wir maßgeschneiderte Lösungen um. Dabei sind wir stets angetrieben vom kontinuierlichen Streben nach Verbesserung und Veränderung.

Das Ziel unserer Beratung ist die nachhaltige Verbesserung der Wettbewerbsfähigkeit unserer Kunden

GEPRO wurde 1978 in Aachen gegründet. Wir sind mit Büros in Aachen, Berlin und München vertreten und kooperieren mit Partner im In- und Ausland.

GEPRO berät in vielen Branchen und Industrien. Unsere Berater haben einen technischen oder betriebswirtschaftlichen Hintergrund. Die meisten bringen bereits eine langjährige Berufserfahrung in der Industrie, zumeist in Führungspositionen, mit.



Partner unter anderem in

- Schweiz
- Österreich
- Brasilien
- China
- Dubai
- USA



GEPRO mbH

Schloss-Rahe-Str. 15
52072 Aachen
Germany
info@gepro.com
+49 241 9367 2900

Hohenlindener Str. 1
81677 München
Germany
muenchen@gepro.com
+49 89 55067 123

www.gepro.com

Ihr Kontakt / Your Contact:

Dr. Thomas Klevers
+49 171 213 58 60
th.klevers@gepro.com